



L'approccio coerente al gadget ecologico

DAL PENSIERO  
**ALL'AZIONE**



**Crea la tua matita con la nostra Linea di matite in legno made in France su misura per il tuo business!**



Azienda certificata  
da ClimatePartner  
[climate-id.com/616YG6](https://climate-id.com/616YG6)



# PERSONALIZZIAMO la tua Matita



## 1. STANDARD DI LUNGHEZZA

- 8,7 cm
- 17,6 cm

## 2. TIPI DI LEGNO

- ECO  
Legno di Pulai
- PRESTIGE NATUREL  
Legno di Cedro
- PRESTIGE BLACK  
Legno nero  
tinto nella pasta
- PIOPPO  
Legno Francese
- PINO SILVESTRE  
Legno Francese



## 3. FINITURA ESTERNA

- SENZA VERNICE - NATURAL
- VERNICE TRASPARENTE
- VERNICE COLORATA:
  - Pantone standard 26 colori disponibili
  - Madreperalto 6 colori
  - Metallizzato 3 colori
  - Fluo 5 colori
  - Pantone a richiesta
- LASURE 3 colori

## 4. FORME

- TONDA (ø 5 - ø 7,5 Standard  
ø 8,5 - ø 10 mm)
- ESAGONALE
- QUADRATA
- TRIANGOLARE
- OBLUNGA
- FIORE
- CUORE

## 5. FINITURE

- ESTREMITA' TAGLIATA
- GOMMA  
15 Ferule/25 Gomme
- ESTREMITA' LACCATA
- ESTREMITA' LACCATA IN  
LLunghezza fino a 45mm



## 6. TECNICHE DI STAMPA

- STAMPA A CALDO  
49 colori di film stampato a caldo
- ESTREMITA' LACCATA IN TINTA
- TAMPOGRAFIA DA 1 A 3 COLORI
- QUADRICROMIA IN LINEA
- QUADRICROMIA 360°
- INCISIONE LASER

## 7. TIPOLOGIA DI MINE

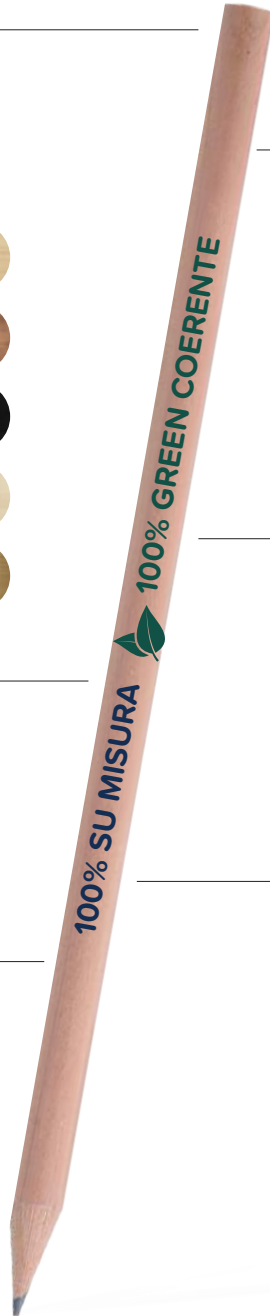
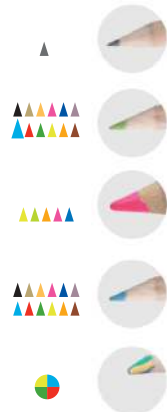
- GRAPHITE  
HB Standard

- COLORATA  
12 colori

- FLUO  
5 colori

- AQUARELLABILI  
12 colori

- ARCOBALENO  
4 colori



# Lunghezze standard



Possibilità di taglio speciale a vostra scelta.

## IL Legno



Legno di Pulay

Per le matite della gamma «ECO». Questo legno esotico di origine Indonesiana è interessante per le sue proprietà meccaniche. Ha un aspetto paglierino ma può presentare al naturale una forte variazione di tinte che vanno dal grigio al rosa. È più economico rispetto al legno di Cedro.



Legno di Pioppo

**Legno Francese (Bretagna)**  
Il pioppo è un legno tenero di colore bianco/grigio dall'aspetto satinato. Il suo legno presenta delle caratteristiche particolari che coniugano leggerezza e resistenza meccanica. Essenza tenera, si modella facilmente. Produce un legno poco marcato.



Pino Silvestre

**Legno Francese (Alvernia)**  
La corteccia di questa specie, grigia sugli arbusti, si colora progressivamente con l'età in rosso-marrone. Il pino silvestre è il più bel pino d'Europa, riconoscibile dal fulgore della sua corteccia rossiccia e dalla bellezza del suo fogliame bluastro. Il pino silvestre (*Pinus sylvestris*), della famiglia delle pinacée, porta anche il nome di «pino d'Alvernia». Questa specie resinosa fu in passato molto apprezzata dai carpentieri della marina, per le buone qualità del suo legno.



Legno nero tinto  
nella massa

Per le matite della gamma "PRESTIGE BLACK", un contrasto visivo e design.



Legno di Cedro

per le matite della gamma «PRESTIGE»  
Anti imputridimento e denso, è ricercato per la bellezza della sua venatura e della sua consistenza, così come il suo ricco colore cammello, o rosato.



Quercia

**Legno Francese (Centro Valle della Loira e Nuova Aquitania)**

Esclusivamente per la penna in legno. La quercia è l'albero più diffuso in Francia, vi è considerato il legno più nobile. Tinto da marrone chiaro a giallo marrone, belle variazioni di colore.

# FORME

Tonda



Ø 5 mm



Ø 7,5 mm  
standard



Ø 8,5 mm



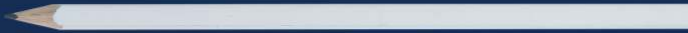
Ø 10 mm

Esagonale



7,5 mm

Quadrata



6,5 mm

Triangolare



8,5 mm

Oblunga / Pro



11 x 8,4 mm

Quadrifoglio



Cuore



# FINITURE

Estremità  
Tagliata



Estremità  
laccata



Estremità  
con gomma



Estremità  
laccata intinta



## FERULE

## GOMME



V01

*Argento*



V02

*Rame*



V03

*Nero*



G01

*Bianco*

White



G18

*Azzuro*

298 C



G12

*Blu chiaro*

7689 C



G17

*Rosa*

232 C



G02

*Blu scuro*

7684 C



V04

*Oro*



V108

*Rosa pallido*



V109

*Lilla*



G20

*Grigio*

430 C



G03

*Giallo*

Yellow C



G16

*Rosa fluo*

806 C



G14

*Giallo Fluo*

2296 C



G04

*Marrone*

7518 C



V110

*Rosa fuxia*



V111

*Rosso chiaro*



V113

*Blu turchese*



G05

*Nero*

Black C



G15

*Verde Fluo*

7487 C



G06

*Arancione*

1585 C



G13

*Arancione Fluo*

1635 C



G21

*Lilla*

2577 C



V114

*Blu Chiaro*



V115

*Blu Scuro*



V116

*Viola*



G09

*Verde scuro*

7725 C



G08

*Rosso*

703 C



G19

*Rosso corallo*

179 C



G11

*Verde chiaro*

361 C



G10

*Viola*

2607 C



V118

*Verde*



V119

*Grigio*



VBAN2

*Nero & Bianco*



G27

*Blu faglia di tè*

3145 C



G07

*Rosso ciliegia*

200 C



G23

*Melanzana*

248 C



G42

*Verde pino*

3308 C



G22

*Rosa cipria*

1895 C

# PUNTA DELLA MINA

Grafite | HB Standard, 3H a 6B Possibili

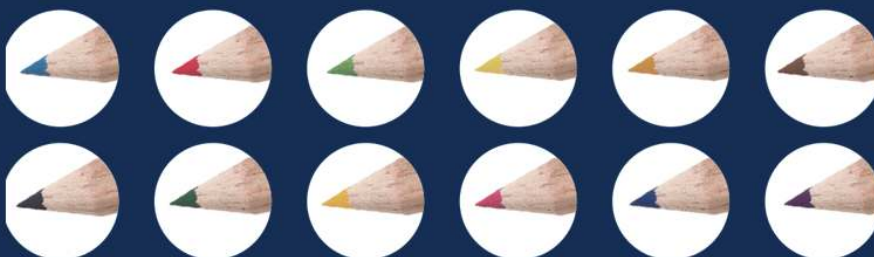
(H = Hard : Mina Dura ; B = Black : Mina Grassa)



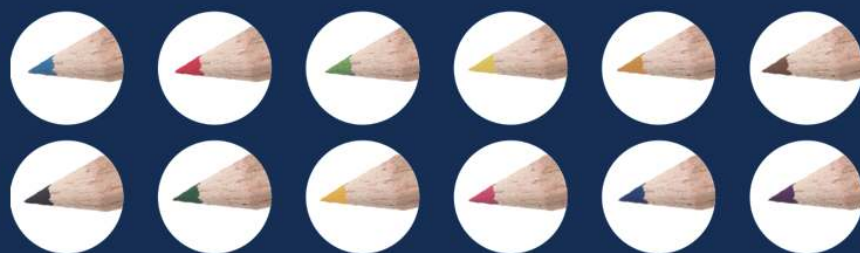
Fluo | 5 Colori



Pastello | 12 Colori



Acquarellabile | 12 Colori



Mina 4 Colori



# COLORE DELLA MATITA

## Senza Vernice - Natural

### Vernice Incolore

### Vernice Colorata

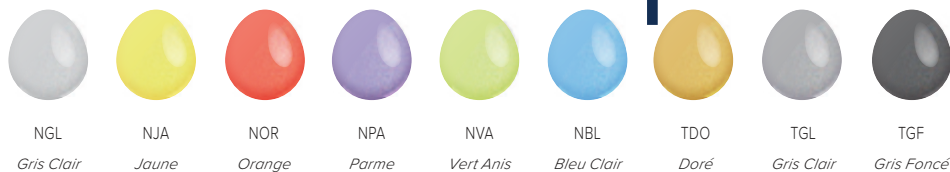
(En 17,6 cm : MQ250pcs per articolo/colore)

### Pantone Standard 26 colori opachi

solo Bianco e argento hanno finitura brillante



### Madreperla



### Metallizzato

# COLORE DELLA MATITA

---

## FLUO

Solo matite ø 7,5 mm lunghezza 176 mm



FJA

*Jaune*



FRS

*Rose*



FVL

*Vert Clair*



FOR

*Orange*



FBF

*Bleu Foncé*

---

## Effetto Marmo



NA

*Naturel*



AB

*Ambré*



NY

*Noyer*

“il colore può variare in funzione della naturale nodosità del legno.  
Ogni matita è unica, come un albero!”

---

## Colore Pantone Speciale

Pasntone Speciale a partire da 500 pz  
+ 30,00€



# LA STAMPA

## Quadricromia



## Tampografia



## A caldo

- Semplice



- 360°



## Incisione laser



# LA STAMPA A CALDO

## • Film mat



## • Film metallizzati



## • Film iridescendenti

Solo per le confezioni in  
cartoncino



MHT



MHT



MD11



MD11



FINITURA NATURAL



ESAGONALE



TONDO



# FINITURA VERNICE

MD11



QD21



QD21



MD11



MD11



MD11



MH11



MH11



MH11  
Long. 15 mm



TA11



OV11  
Long. 15 mm



ESAGONALE

QUADRATO

## FINITURA FLUO



MD11



MD11



MD11



MD21







**ECOVIDENZIATORE**

# DOPPIA MINA FLUO





**DOPPIA MINA FLUO**

# DOUBLE GRAFITE EVIDENZIAOTRE





**DOUBLE GRAFITE EVIDENZIAOTRE**





MD11



MD21

MULTICOLOR

IL REGALO PROMOZIONALE ECOSOSTENIBILE  
FA BENE AL TUO BRAND E AL PIANETA!



**Aim Promo srl**

Via Pontina km 47,00 - 04011 Aprilia (LT) - Italy

Tel. + 06.87153195 - info@aimpromo.it

**www.aimpromo.it**



**Azienda certificata  
da ClimatePartner**  
climate-id.com/6I6YG6

